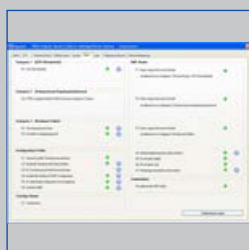


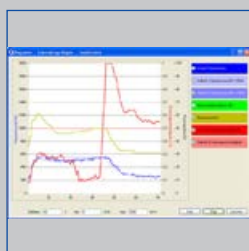
Program konfiguracyjny Typ EasyConnect



EasyConnect panel
obsługowy



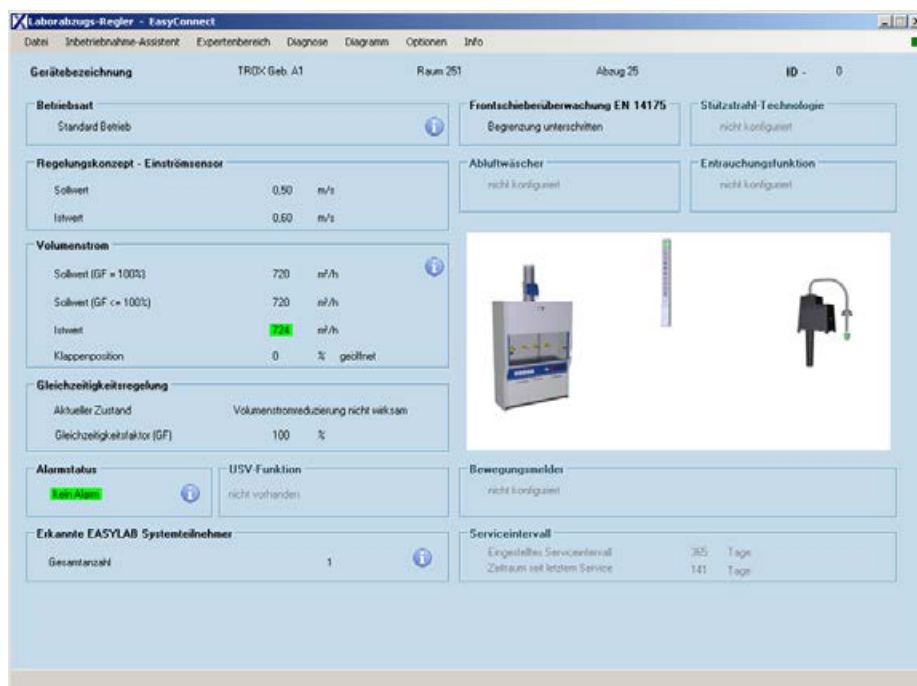
EasyConnect alarmy



Wykres EasyConnect



EasyConnect strumień
objętości powietrza



Program do konfiguracji i uruchomienia urządzeń EASYLAB i FMS

Oprogramowanie do konfiguracji i diagnostyki sterowników typu TCU3, modułów TAM i systemów monitorowania FMS

- Wyświetlanie wartości rzeczywistych
- Interaktywna nawigacja
- Rozbudowane funkcje diagnostyczne i diagramy
- Tworzenie protokołów konfiguracyjnych i plików kopii zapasowych
- Oprogramowanie automatycznie rozpoznaje typ sterownika i wyświetla odpowiednie nastawy i parametry pracy
- Wybór języka dialogowego i jednostki strumienia objętości powietrza
- Kabel przyłączeniowy i adapter USB zawarty w pakiecie dostawy

Opcjonalne wyposażenie i akcesoria

- Bezprzewodowa komunikacja poprzez moduł Bluetooth - BlueCON

Typ		Strona
EasyConnect	Informacje ogólne	EC – 2
	Funkcja	EC – 3
	Kod zamówieniowy	EC – 4
	Szczegóły montażu	EC – 5

Zastosowanie

Zastosowanie

- Oprogramowanie konfiguracyjne EasyConnect do sterowników TCU3 systemu EASYLAB, modułów TAM i systemów monitorowania FMS
- Do zmiany konfiguracji sterowników dygestorium, regulatorów powietrza nawiewanego i wywiewanego z pomieszczenia, regulatorów różnicy ciśnienia i modułów TAM
- Rozbudowane funkcje konfiguracji i uruchomienia
- Funkcje testowania i diagnostyki błędów
- Zapis parametrów konfiguracyjnych

Cechy charakterystyczne

- Wyświetlanie wartości rzeczywistych
- Interaktywna nawigacja
- Rozbudowane funkcje diagnostyczne i wykresy
- Tworzenie protokołów konfiguracyjnych i plików kopii zapasowych
- Wybór języka dialogowego i jednostki strumienia objętości powietrza
- Kabel przyłączeniowy i adapter USB zawarty w pakiecie dostawy
- Opcjonalny moduł Bluetooth - BlueCON do komunikacji bezprzewodowej

Opis

Warianty wykonania

- CAB: Oprogramowanie konfiguracyjne z kablem przyłączeniowym i USB RS485 (połączenie kablowe)
- BC: Oprogramowanie konfiguracyjne z modulem adaptera Bluetooth BlueCON (do komunikacji bezprzewodowej)

Części i charakterystyka

- Oprogramowanie PC
- Adapter USB 2.0, RS485, z driverem oprogramowania na płycie CD
- Kabel przyłączeniowy z wtyczką
- Strona PC: 9-biegunowe gniazdo D-SUB; strona EASYLAB: RJ45
- Graficzny interfejs użytkownika (oparty na systemie Windows)
- W oparciu o Microsoft.Net Framework (objęty pakietem oprogramowania)
- Kreator uruchomienia ułatwiający proces konfiguracji sterownika
- Dostęp do parametrów konfiguracyjnych może zostać ograniczony (tylko do odczytu)

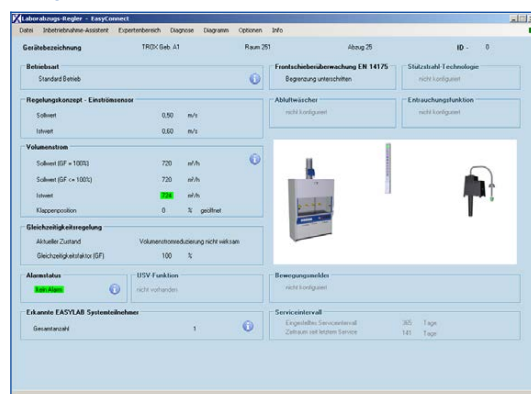
Wymagania systemowe

- PC lub notebook
- Windows XP z SP3
 - Windows Vista, SP2 lub wyższa
 - Windows 7 wersje 32-bit i 64-bit
 - Interfejs USB lub Bluetooth
 - Rozdzielczość wymiaru 800 × 600
- Licencja
- Licencja jest ważna na jeden komputer
 - Licencja jest powiązana ze sprzętem (wymagany klucz licencyjny)

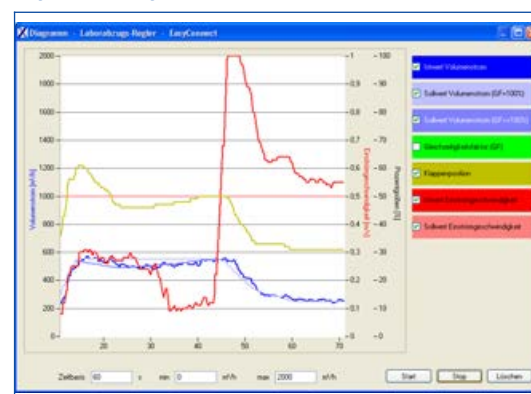
Oprogramowanie wyświetla wartości, parametry i funkcje w graficznym interfejsie użytkownika (GUI). Oprogramowanie automatycznie rozpoznaje typ sterownika i wyświetla odpowiednie nastawy i parametry pracy

- Wyświetlanie wartości rzeczywistych
 - Wyświetlanie parametrów pracy na regulatorze z aktywną funkcją zarządzania pomieszczeniem
 - Uruchomienie indywidualnych sterowników i sterowników pomieszczeniowych (sterowniki z funkcją zarządzania pomieszczeniem) z nawigacją użytkownika
 - Diagnostyka połączeń wszystkich regulatorów
 - Graficzne przedstawienie najważniejszych parametrów pracy na wykresie
 - Funkcja kopii zapasowej umożliwiająca przywrócenie ustawień fabrycznych lub ustawień uruchomienia
 - Identyfikacja użytkowników programu, a także dokumentowanie zmian konfiguracyjnych wykonywanych przez użytkownika
 - Język dialogowy: angielski lub niemiecki
 - Jednostki strumienia objętości powietrza: m³/h, l/s lub cfm
 - Konfiguracja urządzenia zapisana jest w plikach i może być wykorzystana do stworzenia bazy danych projektów
 - Dokumentacja konfiguracji sterownika w pliku PDF z opcjonalnym logo i nagłówkiem firmy
- Istnieje możliwość zdefiniowania różnych grup użytkowników z ograniczonym dostępem do funkcji (określonych kodem licencyjnym). Oprogramowanie obsługuje kilka poziomów uprawnień dostępu.
- Wyświetlanie wartości rzeczywistych i danych diagnostycznych
 - Wyświetlanie i zmiana danych konfiguracyjnych
 - Zmiana harmonogramu serwisowania
 - Funkcja kopii zapasowej

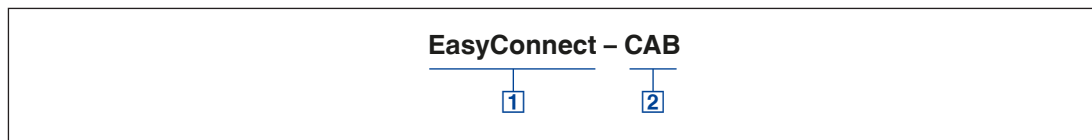
EasyConnect okno startowe



Wykres EasyConnect



EasyConnect program konfiguracyjny



1 Oprogramowanie

EasyConnect Program konfiguracyjny

2 Interfejs adapter

CAB USB-RS485 i kabel przyłączeniowy (połączenie kablowe)

BC Bezprzewodowa komunikacja poprzez moduł Bluetooth - BlueCON

Montaż i uruchomienie

Przygotować komputer

- Zainstalować oprogramowanie
- Podłączyć adapter interfejsu USB-RS485
- Zainstalować driver do USB-RS485
- Wprowadzić kod licencji (kod licencji generowany po zakupie oprogramowania podczas instalacji i wypełnieniu danych na stronie internetowej)
- Wybrać port komunikacyjny COMx

Uruchomienie systemu EASYLAB

- Podłączyć sterownik EASYLAB lub moduł TAM
- Uruchomić oprogramowanie
- Otworzyć okno konfiguracyjne lub diagnostyczne i wykonać wymagane czynności